



## FICHE PEDAGOGIQUE

<b>Module 5</b>	Les sociétés face aux risques	
<b>Séquence</b>	1 : Un risque naturel dans un DOM-ROM ou en métropole	
<b>Matériels</b>	<b>Supports</b>	
<ul style="list-style-type: none"><li>➤ Tableau blanc</li><li>➤ Feutres</li><li>➤ Rétroprojecteur</li></ul>	<ul style="list-style-type: none"><li>➤ Livre : Histoire géographique éducation civique CAP, LAMBOLEY Catherine et al. Nathan technique 2010</li><li>➤ Documents complémentaires (cf. copies jointes)</li></ul>	
<b>Objectifs pédagogiques</b>		
<ul style="list-style-type: none"><li>➤ Identifier et comprendre les causes et les conséquences des différents risques naturels et technologiques qui menace la société humaine</li><li>➤ Identifier les risques naturels en France métropolitaine et dans les DOM-ROM</li><li>➤ Identifier les conséquences des catastrophes naturelles et les moyens déployés pour s'en protéger</li></ul>		
<b>Durée estimée</b>	01h45	

# Les sociétés face aux risques

Entre 1975 et 2008, plus de 8 800 catastrophes naturelles se sont produites dans le monde, tuant près de 2,3 millions de personnes, et encore ces chiffres ne prennent-ils pas en compte les victimes des risques technologiques. Pour réduire les risques, les sociétés mettent en œuvre des actions de prévision et de prévention. Cependant, les territoires sont inégalement vulnérables : les pays en développement disposent de ressources bien inférieures à celles des pays riches pour lutter contre les risques.

## Objectif du chapitre

→ Répondre aux problématiques :

Quels sont les risques auxquels sont confrontées les sociétés et comment y font-elles face ?

## SOMMAIRE

- Cours  
Quels sont les risques auxquels sont confrontées les sociétés et comment y font-elles face ?
- Situation A  
Le risque cyclonique à la Martinique
- Situation B  
Le couloir de la chimie au sud de Lyon
- Situation C  
Les inondations au Bangladesh
- Exercices

## Situation A Le risque cyclonique à la Martinique

- **Problématiques :**
  - En quoi consiste le risque cyclonique ?
  - Comment les sociétés humaines luttent-elles contre ce risque naturel ?

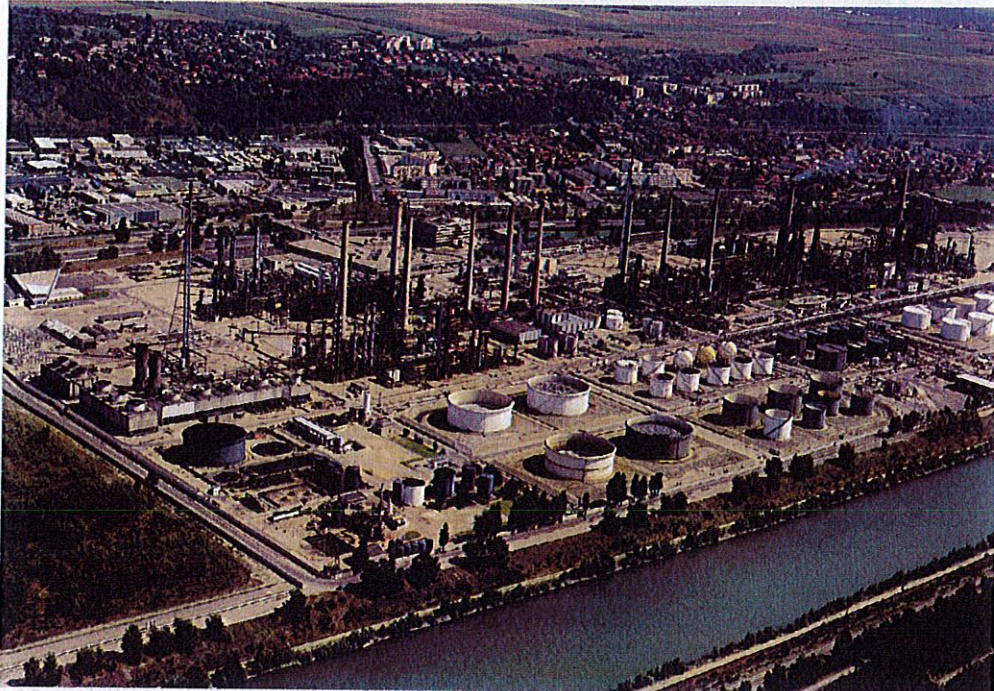
→ page 112

Saint-Pierre,  
au pied de la montagne Pelée.

Qu'en pensez-vous ?

Quels sont les risques que vous connaissez ?

## Situation B Le couloir de la chimie au sud de Lyon



Vue aérienne du couloir de la chimie.

- **Problématiques :**
  - En quoi consiste le risque technologique dans le couloir de la chimie ?
  - Quelles sont les mesures prises pour limiter ce risque ?

→ page 114

## Situation C Les inondations au Bangladesh



La mousson s'accompagne de fortes pluies (août 2007).

- **Problématiques :**
  - Comment s'explique l'ampleur des inondations et de leurs dégâts au Bangladesh ?
  - Comment y lutte-t-on contre ce risque naturel ?

→ page 116

Avez-vous des informations ou des connaissances sur ces situations ?  
Lesquelles ?

# Situation A Le risque cyclonique à la Martinique

Le risque cyclonique est une réalité dans les DOM-ROM français situés dans la zone tropicale, et en particulier pour l'île de la Martinique où il cause une trentaine de décès par an. La prévision des cyclones reste une science difficile. C'est pourquoi des mesures de prévention et d'information se développent.

- > En quoi consiste le risque cyclonique ?
- > Comment les sociétés humaines luttent-elles contre ce risque naturel ?

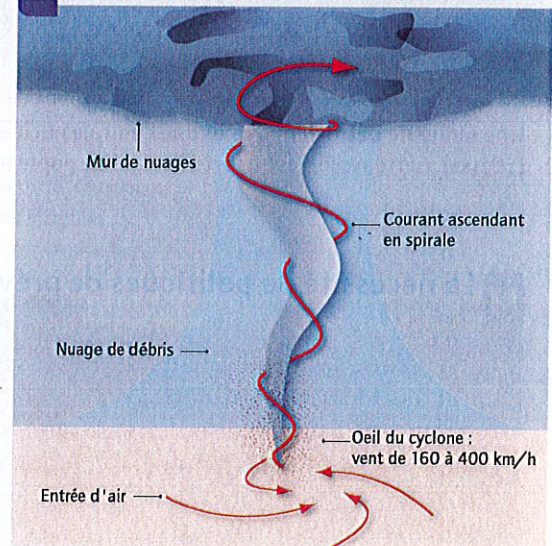


## 1 Le cyclone Dean a durement touché la Martinique en 2007



En 2007, le cyclone Dean a ravagé la Martinique : s'il n'y a eu que 4 morts, 6 000 habitations ont été détruites, 95 % de la population a été privée d'électricité, toute la production de bananes a été perdue, et de nombreuses plages et infrastructures touristiques ont été détruites ou endommagées.

## 2 Le fonctionnement d'un cyclone



## 3 Les conséquences possibles d'un cyclone

Le cyclone est le phénomène météorologique le plus destructeur dont les conséquences peuvent être multiples.

- **Conséquences humaines :** victimes corporelles et sans-abri. Les causes de décès ou de blessures sont surtout dues aux marées de tempête provoquant l'inondation des zones basses littorales et aux effets liés aux fortes précipitations (chute de blocs, coulées boueuses...).
- **Conséquences sur les biens :** destruction partielle ou totale des édifices, des infrastructures de trans-

ports, des infrastructures industrielles, des réseaux divers (eaux, électricité, télécommunication), des infrastructures agricoles et interruption des liaisons aériennes et maritimes. Ces destructions peuvent avoir un coût considérable.

- **Conséquences sur l'environnement :** destruction des zones forestières, des cultures, du bétail, dégâts sur la faune et la flore liés aux inondations et aux vents violents.

in <http://www.reunion.pref.gouv.fr/ddrm/risque07.asp#C>

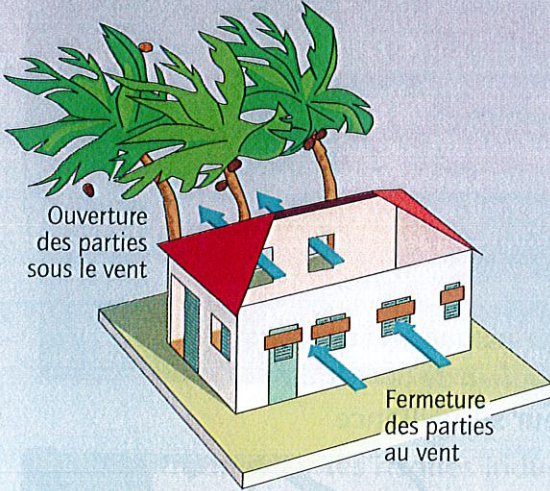
**Qu'en pensez-vous ?**

Pouvez-vous citer un exemple récent de catastrophes naturelles ?

**4 Lutter contre le risque cyclonique**

**Protection des ouvertures.**

L'air qui entre à l'intérieur du logement doit pouvoir en sortir pour éviter toute surpression.



**Au vent :** face exposée aux vents dominants.  
**Sous le vent :** face à l'abri des vents dominants.

**Mots-clés**

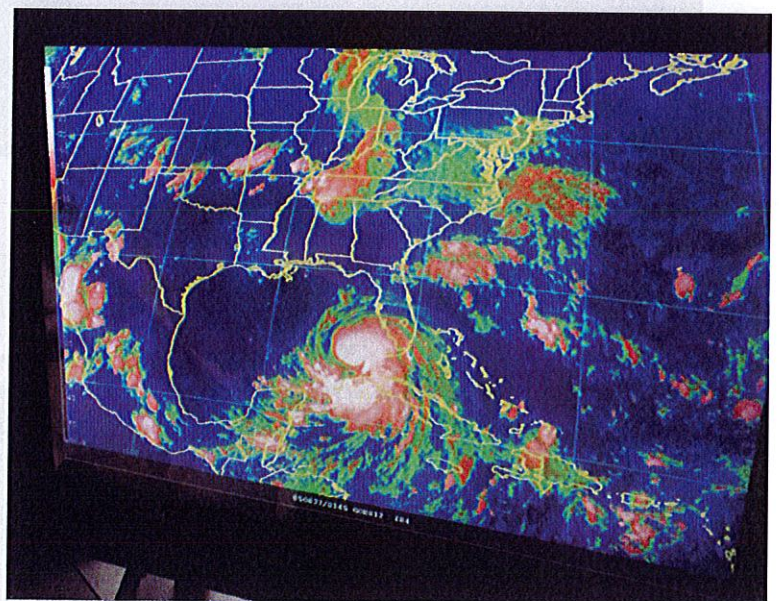
**Cyclone :** vents liés à la chaleur des océans qui soufflent très violemment en spirale et provoquent de fortes pluies et une surélévation du niveau de la mer.

**Vulnérabilité :** points faibles d'une société face aux risques.

**5 L'observation satellitaire, un moyen efficace de prévenir les cyclones**

Grâce aux satellites d'observation météorologique, la prévision des cyclones tropicaux est réalisée aujourd'hui en routine. En 30 ans d'observations satellitaires, « aucun cyclone n'a échappé à leur vigilance ». Les populations et les autorités sont ainsi alertées et toutes les mesures préventives peuvent être prises. Pour les autres risques naturels, nous n'en sommes pas encore là.

« La politique spatiale française : bilan et perspectives », [www.senat.fr](http://www.senat.fr).



Surveillance satellitaire des ouragans.

**Mener l'étude**

1. Quelles sont les conséquences des cyclones sur les sociétés humaines ?

Pour répondre à cette question remplissez le tableau. (docs 1 et 3)

Conséquences sur la vie et la santé des hommes	Conséquences sur l'économie	Conséquences sur les infrastructures
.....	.....	.....
.....	.....	.....
.....	.....	.....

2. Qu'est-ce qu'un cyclone ? (doc. 2)

3. En quoi consiste la prévention contre les cyclones à la Martinique ? (doc. 4)

4. Quels moyens utilise-t-on pour la prévision des cyclones ? (doc. 5)

**Synthèse**

À l'aide des mots de vocabulaire suivants : *risque naturel* – *vulnérabilité* – *alertes météo*, rédigez un paragraphe organisé dans lequel vous exposerez les conséquences d'un cyclone et les moyens de prévision et de prévention mis en place pour lutter contre le risque cyclonique en Martinique.